



EU's tømmerforordning EUTR vejledning til skovejere

Naturstyrelsen informerer om dansk EUTR på skovkredsmøder
primo 2016 i samarbejde med Dansk Skovforening

3 EUTR-krav til en skovejer

- Forbud
- Due diligence
- Sporbarhed

*Den 1/7-2016 overgår
EUTR til Styrelsen for
Vand- og
Naturforvaltning*



Hvorfor EUTR?

- Politisk vil vi passe på verdens skove, så de udnyttes fornuftigt og langsigtet
- Politisk vil vi bekæmpe ulovlig skovhugst
- Ulovlig skovhugst er en trussel mod skovene og virksomheder med lovlig hugst

Disposition

Hvad betyder EU's
tømmerforordning for en dansk
skovejer?

- EUTR-vejledningen
- Bilag 1
- Eksempler



Vejledningen

- Har været i offentlig høring:
10. nov. 2015 til 4. jan. 2016
- Vejledning klar pr. 4/3-2016
- Naturstyrelsen informerer
bl.a. på vidensdage hos
DM&E/skov og 5
skovkredsmøder i 2016



EUTR

European Timber Regulation

På dansk: EU's
tømmerforordning (træforordning)

12.11.2010

DA

Den Europæiske Unions Tidende

L 295/23

EUROPA-PARLAMENTETS OG RÅDETS FORORDNING (EU) Nr. 995/2010

af 20. oktober 2010

om fastsættelse af krav til virksomheder, der bringer træ og træprodukter i omsætning

(EØS-relevant tekst)

Hvad er EUTR for skovejere?

- **EU's tømmerforordning**

(Europa-Parlamentets og Rådets Forordning (EU) Nr. 995/2010 af 20. oktober 2010 om fastsættelse af krav til virksomheder, der bringer træ og træprodukter i omsætning)

- **Den danske tømmerlov**

(Lov nr. 1225 af 18. december 2012 om administration af Den Europæiske Unions forordning om handel med træ og træprodukter med henblik på bekæmpelse af handel med ulovligt fældet træ)

- **Forordningen er direkte gældende i DK**

- **Tømmerloven fastsætter håndhævelsesbestemmelser**

Hvad er EUTR?

Nøgleord er:

- Due diligence i det daglige
 - ✓ Risikoidentifikation
 - ✓ Risikominimering
- Løbende evaluering

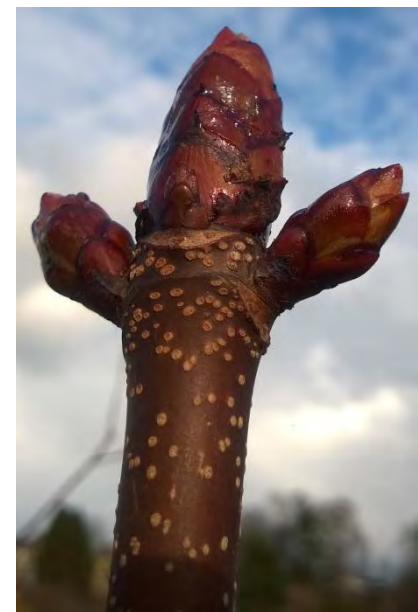
EUTR

- Naturstyrelsen informerer via www.EUTR.dk
- Deltager på skovkredsmøder i 2013 og 2016
- Ring gerne til os



EUTR vejledningen

- Beskriver kort reglerne
- Bilag 1 er til skovejere, skoventreprenører, certificeringsorganer m.fl.
- *skal læses sammen med tømmerforordningen og tømmerloven*



EUTR vejl. – tre krav til en dansk skovbrugsvirksomhed

- Forbud
- Due diligence
- Sporbarhed



Bringe i omsætning

- Træ fældet i skoven er bragt i omsætning af skovejeren
- Træ solgt på roden – skovejeren er kun omfattet af kravet om sporbarhed



Bringe i omsætning: *citat fra artikel 2 b)*

»bringe i omsætning«: enhver form for første levering, uanset hvilken salgsmetode der anvendes, af træ og træprodukter på det indre marked med henblik på distribution eller anvendelse som led i erhvervsvirksomhed, mod eller uden vederlag. (...)

Bringe i omsætning

- Kommerciel aktivitet til
 - ✓ anden forhandler
 - ✓ mellemhandler
 - ✓ slutbruger (privatperson)
 - ✓ skovejerens egen virksomhed



Tømmerforordningen

(citat fra artikel 2h)

- ***rettigheder*** til skovhugst inden for lovmæssigt offentliggjorte grænser
- ***betaling*** for rettigheder til hugst og for træ, herunder afgifter i forbindelse med skovhugst



Tømmerforordningen

(citater fra artikel 2h)

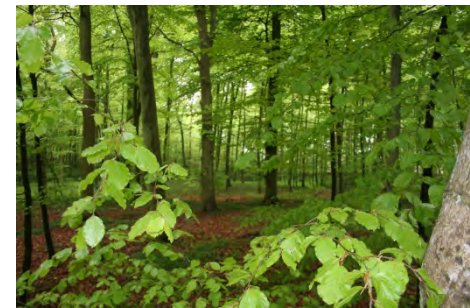
- skovhugst, herunder miljø- og skovbrugslovgivning samt **lovgivning** vedrørende skovforvaltning og bevarelse af den biologiske mangfoldighed, som er **i direkte tilknytning til skovhugst**



Tømmerforordningen

(citat fra artikel 2h)

- ***tredjeparters*** lovfæstede brugs- og ejendomsret, som skovhugsten påvirker, samt
- ***handel og told***, i det omfang skovbrugssektoren er berørt



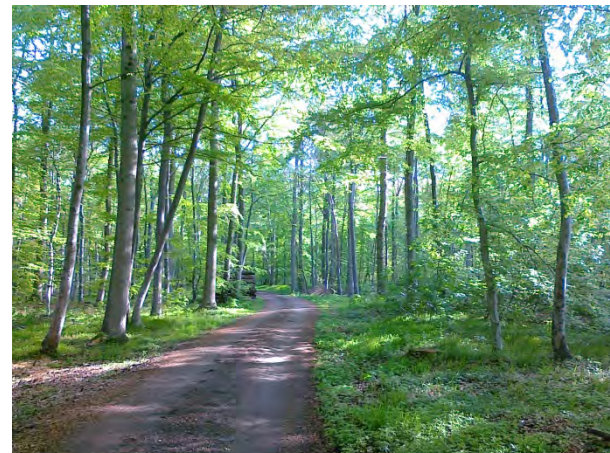
Vejledningens bilag 1

- Den lovgivning der er berørt af artikel 2h er vist i bilag 1
- Bilag 1 viser ikke love og regler, som drejer sig om lokale forhold
- Det lokale skal medtages i en **due diligence** (f.eks. lokale fredninger, Natura 2000-aftaler, aftaler om urørt skov)



Skov og skovejere

- Skov omfattet af EUTR følger
FAO's definition
($> 0,5$ ha, > 20 m, træer potentielt > 5 m, kronedække $> 10\%$)
- 24-28.000 skovejere



Skov er også

- Levende hegn, vildtplantninger, planteskoler, pyntegrønt, skovveje, brandbælter m.m.
(*elementer der er en integreret del af skoven*)



Skov og fredskov

- ingen betydning om skovarealet er pålagt fredskovspligt
- arealer uden fredskov er dog ikke omfattet af skovlovens bestemmelser



Ikke skov

- På landbrugsjord:
frugtplantager, energiskov,
pyntegrøntarealer med juletræer
og klippegrønt o.l.
- parker, haver
- arealer domineret af land-
brug, byer, sommerhuse



Due diligence vil sige (I)

- træarten på alt solgt træ
- relevante gældende lovgivning
- særlige lokale hensyn og bestemmelser på ejendommen
- procedurer vedr. risikovurdering og risikominimering



Due diligence vil sige (II)

- Hvis en risiko er blevet identificeret, skal skovbrugsvirksomhederne begrænse denne risiko på en måde, der står i rimeligt forhold til den risiko, der er blevet identificeret



Due diligence vil sige (III)

- Der skal løbende sikres en tilstrækkelig minimering af risikoen for at bringe ulovligt træ (træprodukter) i omsætning



Bilag 1 og eksemplerne

- Bilag 1 er udarbejdet af Naturstyrelsen, og definerer “relevant lovgivning”
- Der er også 12 eksempler i vejledningen, der forklarer konkrete (tænkte) situationer



Bilag 1

Aftalelov, Artsfredningsbekendtgørelse, Jagtlov,
Miljøbeskyttelseslov, Miljøskadelov,
Momslov, Museumslov,
Naturbeskyttelseslov, Planlov,
Skovlov, Tinglysningslov, Toldlov,
Vandløbslov, VVM-bekendtgørelse

SAMT LOKALE FORHOLD

OBS vedr. Bilag 1

Bemærk at Naturstyrelsen ikke er myndighed for alle de nævnte love, bekendtgørelser og regler i bilag 1.

Eksempel 1 - vandløb

- **Bundkoten i et vandløb ændres i strid med vandløbsloven ved forberedelse af en skovning**
- **Sket i relation til hugsten**
- **Håndhævelse af EUTR**
- **Skal være indeholdt i due diligence ordningen (DD)**

Eksempel 2 - Oliespild

- **Entreprenør spilder olie og diesel i skoven, og overtræder miljøbeskyttelseslovens § 19 om beskyttelse af jord og grundvand**
- **Entreprenør opererer på linje med skovejerens ansatte**
- **EUTR-håndhævelse + inkl. i DD**

Eksempel 3 - §3 på landbrug

- § 3 eng pløjes delvist op på landbrugsjord i strid med reglerne
- I skoven fældes der træ
- Ikke sket i relation til hugsten
- Ingen håndhævelse af EUTR
- Ikke en del af DD

Eksempel 4 – Natura 2000

- Manglende Natura 2000-anmeldelse, renafdrevet pga. aske-toptørre
- Sket i relation til hugsten
- Håndhævelse af EUTR
- En del af skovejerens DD

Eksempel 5- hugstmodenhed

- Ikke hugstmodent træ fældes af entreprenør, der har købt træet på roden
- Træet er udvist af skovejeren
- Sket i relation til hugsten
- Håndhævelse af EUTR + inkl. DD

Eks. 6 – ulovlig arbejdskraft

- Træ sælges ved bilfast vej
- Entreprenør fælder og slæber ud
- Entreprenør har ansatte der ikke arbejder efter danske regler
- Løn/ferie ikke en del af bilag 1
- Ikke EUTR – ikke en del af DD

Eks. 7 - dræning af vandhul

- Vandhul drænes i strid med skovlovens § 28
- Giver adgang til skovningsmaskine
- Fældningen som sådan er OK
- Håndhævelse af EUTR
- Skovloven en del af DD jf. bilag 1

Eksempel 8 - Moms

- Omsætter træ uden momspålæg
- Afgifter relateret til skovhugst omfattet af EUTR
- Håndhævelse af EUTR
- En del af due diligence ordningen

Eksempel 9 - Parcelskov

- Flere ejere. Ejer 1 fælder træ hos ejer 2 uden samtykke.
- Dvs. imod artikel 2 h: Rettigheder til skovhugst inden for lovmæssigt offentliggjorte grænser
- Håndhævelse af EUTR + inkl. i DD

Eks. 10 – Ulovlig transport

- **Vognmand henter træ i skoven og overlægger lastbilen**
- **Sket i relation til hugsten**
- **Træet er lovligt fældet efter EUTR**
- **Ikke en del af due diligence**

Eksempel 11 - Redetræer

- Rågekoloni i februar
- Skovejer får entreprenør til at fælde redetræerne som udtyndingstræ
- Redetræer fredet feb-juli jf. artsbek. i bilag 1
- Håndhævelse EUTR + inkl. i DD

Eksempel 12 – død & henfald

- Fældning af træ til»død og henfald« skoves ved en fejl
- Tinglyst tilskudsaftale
- Sket i relation til hugsten
- Håndhævelse af EUTR
- En del af DD

EUTR siden 3. marts 2013

- Reglerne har været gældende i 3 år
- Alle dem der eksporterer til EU skal efterleve reglerne
- Ca. 3.500 danske virksomheder, importerer fra ikke EU-lande, og er omfattet af EUTR
- 24-28.000 danske skovejere omfattet af EUTR

Tak for opmærksomheden

Alle fotos: Mads Brinck Lillelund

Mads Brinck Lillelund
Forstfuldmægtig

(+45) 22 89 40 84

mabli@nst.dk

Haraldsgade 53
2100 KBH Ø

www.naturstyrelsen.dk